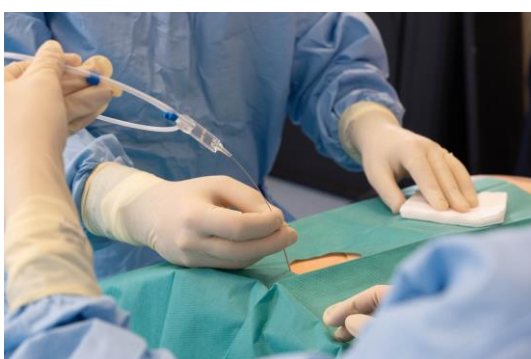


Voies veineuses centrales - UPLIN

AllSims propose des programmes de formation visant à améliorer les pratiques des professionnels de santé, tout au long du parcours de santé, du domicile à l'hôpital. L'apprenant est placé en situation de contexte professionnel authentique, en vue de l'amélioration de la qualité des soins.



Durée : 1 journée



Dates
2 sessions par an



Prix/jours
Nous consulter



Places disponibles
groupe de 8 personnes

Public

IDE/IADE/IBODE/sage-femme/manipulateur en radiologie

Compétences visées

Prévenir les Infections associées aux soins liées à la pose d'une voie veineuse centrale

- en optimisant la qualité de la mise en place et de la gestion de la voie veineuse centrale, conformément aux protocoles du CHU d'Angers,
- en orientant les professionnels vers une pratique commune

Méthodes pédagogiques

- Evaluation (e-learning)
- Théorie
- Atelier en simulation procédurale sur mannequin
- Evaluation post formation

Formateur(s) et intervenant(s)

- Deux formateurs UPLIN

Lieu

Centre de simulation AllSims
CHU Angers